

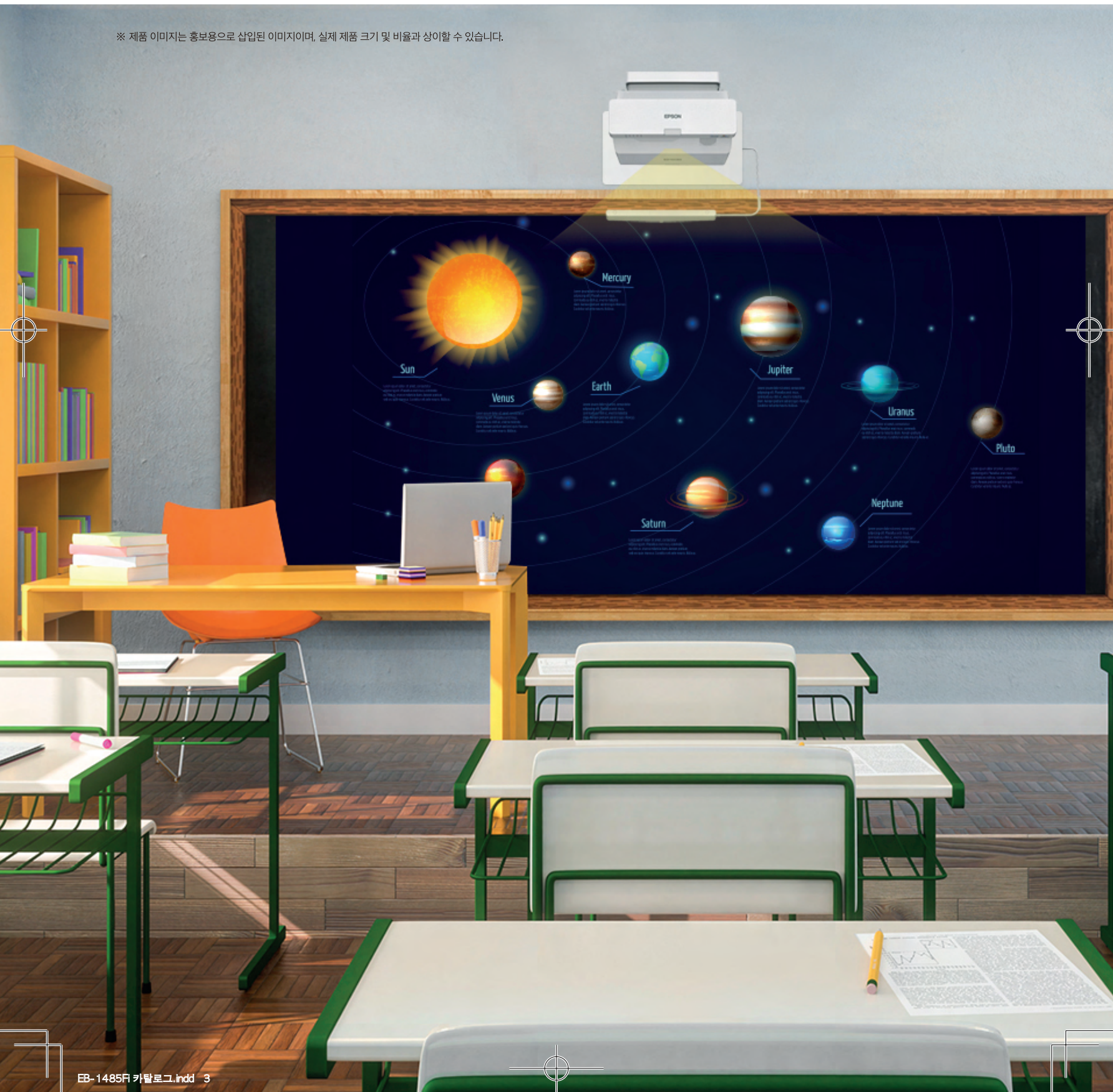
EPSON



4,100lm 컬러밝기와 백색밝기,
Full HD 해상도의 초단초점
3LCD 인터랙티브 레이저 프로젝터

엡손 EB-770Fi

※ 제품 이미지는 홍보용으로 삽입된 이미지이며, 실제 제품 크기 및 비율과 상이할 수 있습니다.



우수한 이미지 품질

우수한 가시성

최대 4,100lm의 선명한 컬러밝기와 백색밝기, Full HD의 해상도로 밝은 회의실이나 교실에서 탁월한 가시성을 보장하며, 레이저 광원으로 더욱 자연스러운 화이트 컬러와 선명하고 상세한 이미지를 볼 수 있습니다.



우수한 화질의 Full HD 해상도

Full HD 해상도의 이미지를 감상하고, 뛰어난 선명도의 콘텐츠를 즐길 수 있습니다.



4배 화면 크기 vs 75인치



최대 381cm(150인치)의 대형 디스플레이

회의실, 교실 안의 모든 사람이 읽을 수 있을 정도로 큰 이미지를 투사하여 생산성을 극대화합니다.

* 인터랙티브 기능 사용 시, 최대 279.4cm (110인치) @16:6, 21:9

16:6, 21:9 등 다양한 투사비 지원

EB-770Fi는 16:9, 16:10, 4:3 화면 비율 뿐만 아니라 16:6, 21:9 등 다양한 투사비를 지원합니다. 특히 교육환경에 최적화 되어 있는 21:9 화면 비율을 지원하여 화이트 보드나 칠판과 같이 이미 설치된 교보재 위에 대형화면을 간단히 투사할 수 있습니다.

투사비율별 최대 화면 크기

비율	최대 화면 크기(인치)			최대 화면 크기(cm)			
	EB-770Fi	EB-770F	EB-760W	EB-770Fi	EB-770F	EB-760W	
16:9	150인치	150인치	146인치	16:9	381cm	381cm	370.84cm
16:10	139인치	140인치	150인치	16:10	353.06cm	355.6cm	381cm
4:3	123인치	123인치	132인치	4:3	312.42cm	312.42cm	335.28cm
16:6	140인치	140인치		16:6	355.6cm	355.6cm	
21:9	142인치	142인치		21:9	360.68cm	360.68cm	

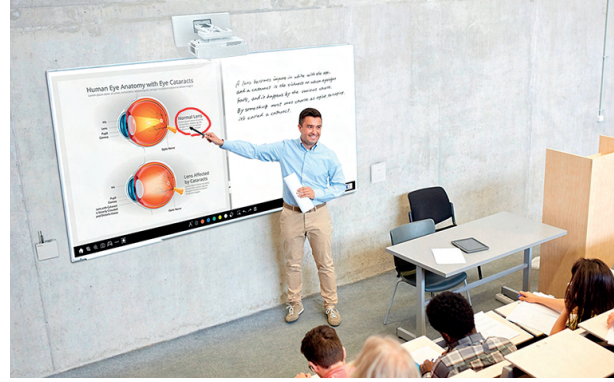
* EB-770Fi는 인터랙티브 미사용시 화면 크기입니다.



- 크고 넓은 사이즈의 디스플레이
- 화이트 보드 표면 전체 사용 가능
- 디지털과 아날로그 간의 풍부한 병행 작업 방식

눈의 피로 감소

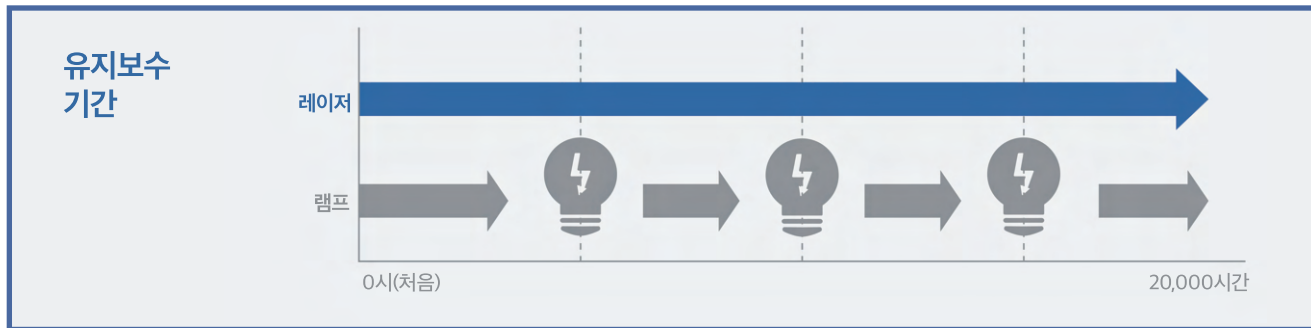
스크린 또는 벽에서 반사되는 빛은 부드러운 간접광입니다. 간접광은 직접광보다 눈에 더 편하며, 스크린 바로 앞에서 스크린에 필기를 할 때에도 눈에 편안한 느낌을 줍니다.



레이저 광원으로 낮은 TCO(총 소유 비용)

레이저 광원은 최대 20,000 시간까지 사용할 수 있습니다.*1 이제 번거로운 램프 교체에서 해방되고, 비용을 절약하십시오. 에어필터 유지보수 기간 또한 20,000 시간입니다.*2

- *1 처음의 밝기가 50% 감소할 때까지 걸리는 대략적인 시간입니다. 이 값은 세제곱미터당 0.04-0.20 mg의 분진이 존재하는 환경에서의 제품 사용을 가정한 가속 시험을 통해 측정하였습니다. 이 시간은 사용 조건과 환경에 따라 달라질 수 있습니다. 광원을 제외한 부품의 교체는 더 빠른 시간 안에 발생할 수 있습니다.
- *2 Power consumption : Extended 모드 시



즉시 시작

단 5초 안에 프로젝터 투사를 시작할 수 있는 레이저 광원 프로젝터로 회의나 수업을 더욱 원활하게 시작할 수 있습니다.*

* 사전에 퀵 스타트업 모드를 설정해야 합니다.



멀티-터치 디스플레이

손가락*이나 펜을 사용한 터치 기능

손가락 또는 펜을 사용하여 투사된 이미지 위에 직접 글씨를 쓰거나 그림을 그려 보십시오. 손가락으로 화면을 터치하여 PC를 직관적으로 조작할 수 있습니다. 또한, 펜을 사용하여 아이디어를 묘사하거나 중요한 요점에 강조 표시를 하여 회의, 또는 수업을 더욱 효과적으로 진행할 수 있습니다.

- * 손가락 터치는 손터치장치(ELPFT01)가 옵션으로 필요합니다.
- * 천장 마운트 후면, 데스크탑 후면, 테이블 프로젝션 후면: 인터랙티브 기능 지원 안함. 데스크탑 전면: 손가락 인터랙티브 기능 지원 안함.
- * Windows, Linux(Ubuntu): 별도 드라이버 설치 없이 인터랙티브 기능 사용 가능.
- * Mac OS X: Easy Interactive Driver 설치 필요.

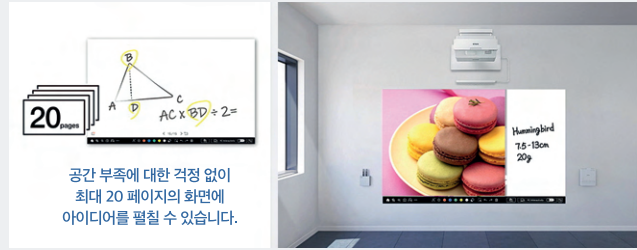


개선된 화이트보드 기능

디지털 화이트보드를 통해 더 협력적으로 작업하고 창의력을 발휘할 수 있습니다.

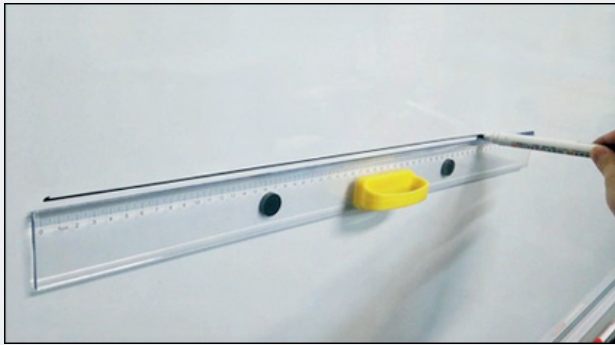
1 화이트보드 페이지 미리보기를 지원

최대 20 페이지의 화면을 사용할 수 있고, 프레젠테이션 도중에 다른 화면에 자료를 투사하면서, 동시에 화면에 필기를 할 수도 있습니다.



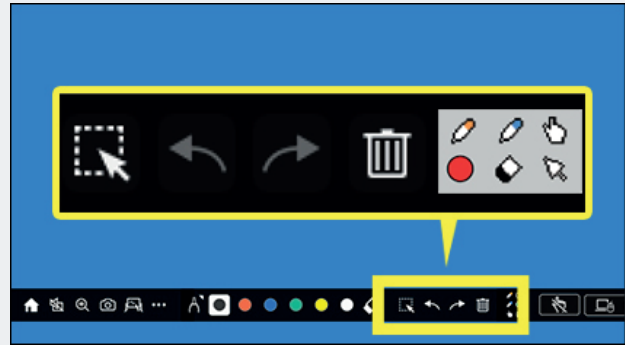
2 자와 함께 인터랙티브 펜을 사용하여 선 그리기

Touch Mute 기능이 "ON" 상태일 때 사용자는 인터랙티브 펜과 함께 자를 사용할 수 있습니다.



3 언제든지 확인할 수 있는 펜과 터치 상태

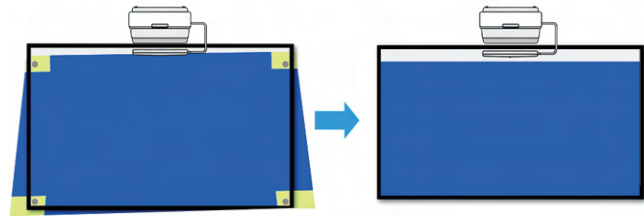
현재 인터랙티브 펜의 상태를 손쉽게 확인할 수 있어 사용에 용이합니다.



편리한 기능

자동 화면 조정

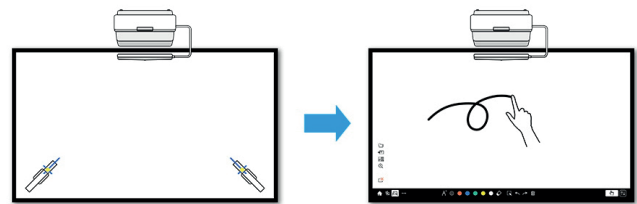
자동 화면 조정을 통해 화이트보드나 스크린에 설정된 네 개의 코너 마커에 맞추어 프로젝터가 투사한 이미지를 자동으로 보정할 수 있습니다.



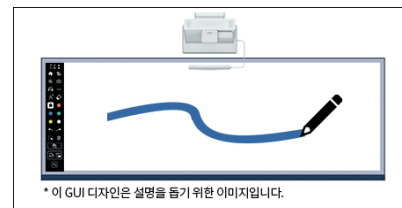
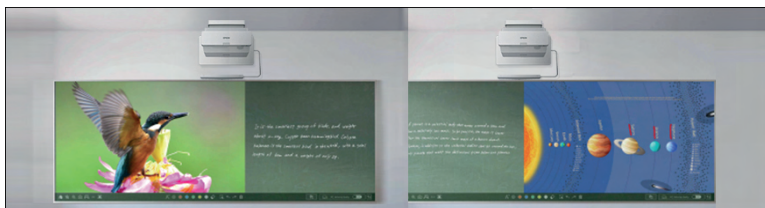
터치 장치 자동 설정

터치 장치 자동 설정을 통해 몇 개의 간단한 단계만으로 새로운 터치 장치*를 사용할 수 있도록 조절할 수 있습니다.

* 천장 마운트 후면, 데스크탑 후면, 테이블 프로젝션 후면: 인터랙티브 기능 지원 안함.
데스크탑 전면: 손가락 인터랙티브 기능 지원 안함.



간편한 리모컨 사용 조작



1 원격으로 화면 이동 조작

원격으로 어디에 있던 모든 장소에서 사용자가 설정하는대로 쉽게 변경할 수 있습니다.



리모컨

2 양쪽 툴바를 표시하는 기능 지원

화면 양쪽에 그래픽 유저 인터페이스(GUI)툴바를 표시하여 더욱 손쉬운 화면 조작이 가능합니다. 자리 이동을 최소화하여 조작이 가능하여 시간이 절약됩니다.

* 16:6 화면에만 해당

이미지 공유

Epson iProjection* 앱을 사용하여 투사된 이미지를 캡처하고 무선 연결된 디바이스에 이미지를 공유할 수 있습니다.

* Epson iProjection을 사용하면, 스마트 디바이스에서 프로젝터로 정지 화상과 파일을 전송하기 위해 번거롭게 통신 케이블을 연결할 필요 없이, 매끄러운 무선 투사가 가능합니다.



모데레이터 기능

모데레이터(Moderator) 기능을 사용하면 하나의 노트북 또는 태블릿으로 연결된 최대 50개의 디바이스들의 화면을 확인하거나 관리할 수 있습니다. 또한 사용자는 프로젝터를 통해 화면을 투사할 디바이스를 간편하게 선택할 수 있습니다.

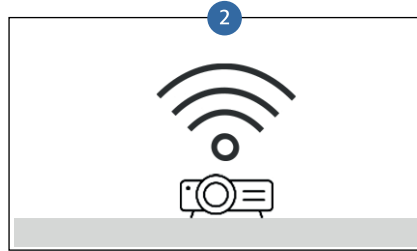


그 밖의 편리한 기능들



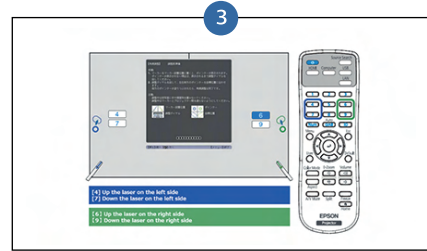
미러링 연결 중 방해 금지 기능

"Interrupt connection"의 기본 설정값을 ON으로 변경하여 스크린 미러링 중에 연결 오류가 발생하는 것을 방지할 수 있습니다. 연결이 잘못된 경우, 연결된 PC 이름이 표시되어 확인이 가능합니다.



무선 LAN을 통한 펌웨어 업그레이드 기능

WiFi 네트워크를 통해 펌웨어를 업그레이드할 수 있어 사용자의 편의성이 더욱 향상되었습니다.



백업을 위한 FTU 수동 조정 기능

자동 조정이 계속해서 실패하는 경우를 대비하여 수동 조정 기능을 제공하므로, 리모컨을 사용하여 수동으로 조정할 수 있습니다.

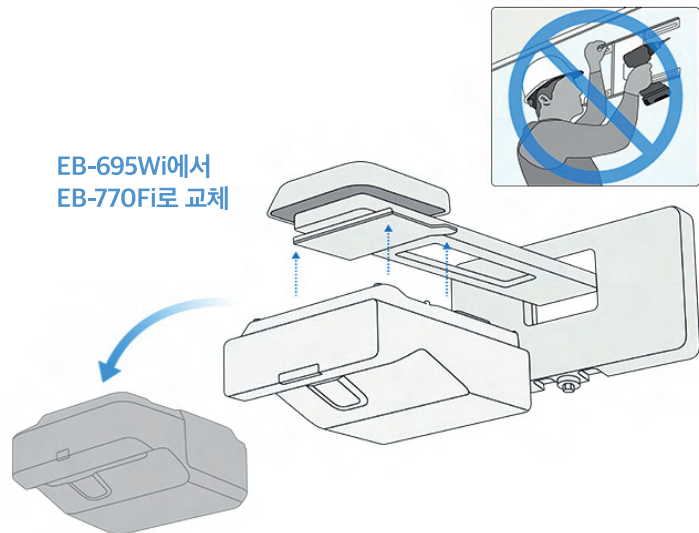
간편한 설치와 연결

빠르고 간단한 교체

기존의 월 마운트*에 간단히 설치하는 것으로 기존 제품을 최신 인터랙티브 레이저 프로젝터로 업그레이드할 수 있습니다.

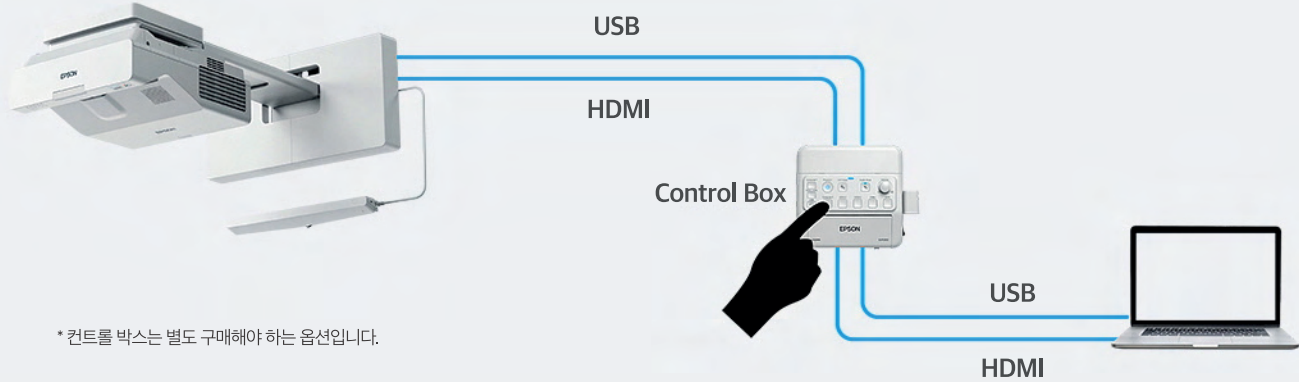
* EB-770Fi, EB-770F, EB-760W, EB-780Wi 시리즈의 모든 프로젝터에 사용되는 월 마운트와 호환됩니다. 기존 프로젝터와 신규 프로젝터의 설치 방향은 동일해야 합니다. 컨트롤 패드는 EB-770Fi에서 사용할 수 없습니다. 설치 환경에 따라 각도 조절 및 기타 장치에 대한 조절이 필요할 수 있습니다.

EB-695Wi에서 EB-770Fi로 교체



컨트롤 박스*로 더욱 편리한 사용(ELPCB01, ELPCB02, ELPCB03)

컨트롤 박스를 사용하면 간편하게 전원을 온/오프하고, AV 음소거와 스피커 볼륨을 자유롭게 제어하고, 화면에 투사할 장치를 선택할 수 있습니다.



* 컨트롤 박스는 별도 구매해야 하는 옵션입니다.

Miracast®*1를 통한 화면 미러링

Miracast 기능 지원을 통해 스마트 기기 또는 노트북을 프로젝터에 간편하게 연결할 수 있습니다.*2
Miracast 기능은 무선 연결을 위해 추가 옵션을 설정하거나 애플리케이션을 설치할 필요 없이 간편하게 사용할 수 있습니다.
이 기능을 사용하면 빠른 무선 연결이 가능하므로, 더 스마트하게 프레젠테이션을 할 수 있으며, 번거롭게 케이블 연결을 할 필요가 없습니다. 이전 시리즈와 다르게 USB 전원을 지원하고 있습니다.

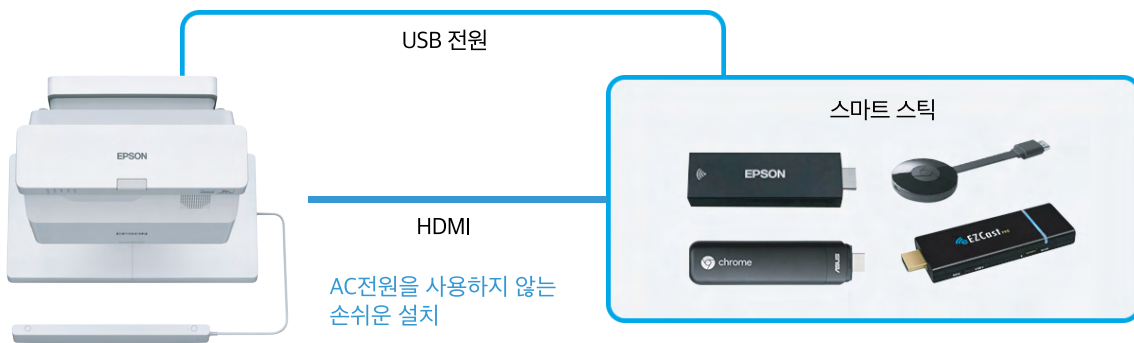
*1 Miracast®는 Wi-Fi Alliance®의 등록 상표입니다.

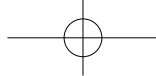
*2 노트북이나 모바일 기기가 Miracast®를 지원해야 합니다.



손쉬운 스마트 스틱 연결

AC 전력이 필요 없는 손쉬운 스마트 스틱 설치가 가능합니다. 스마트 스틱을 통해 학교와 기업의 ICT 서비스를 원활하게 사용할 수 있습니다.



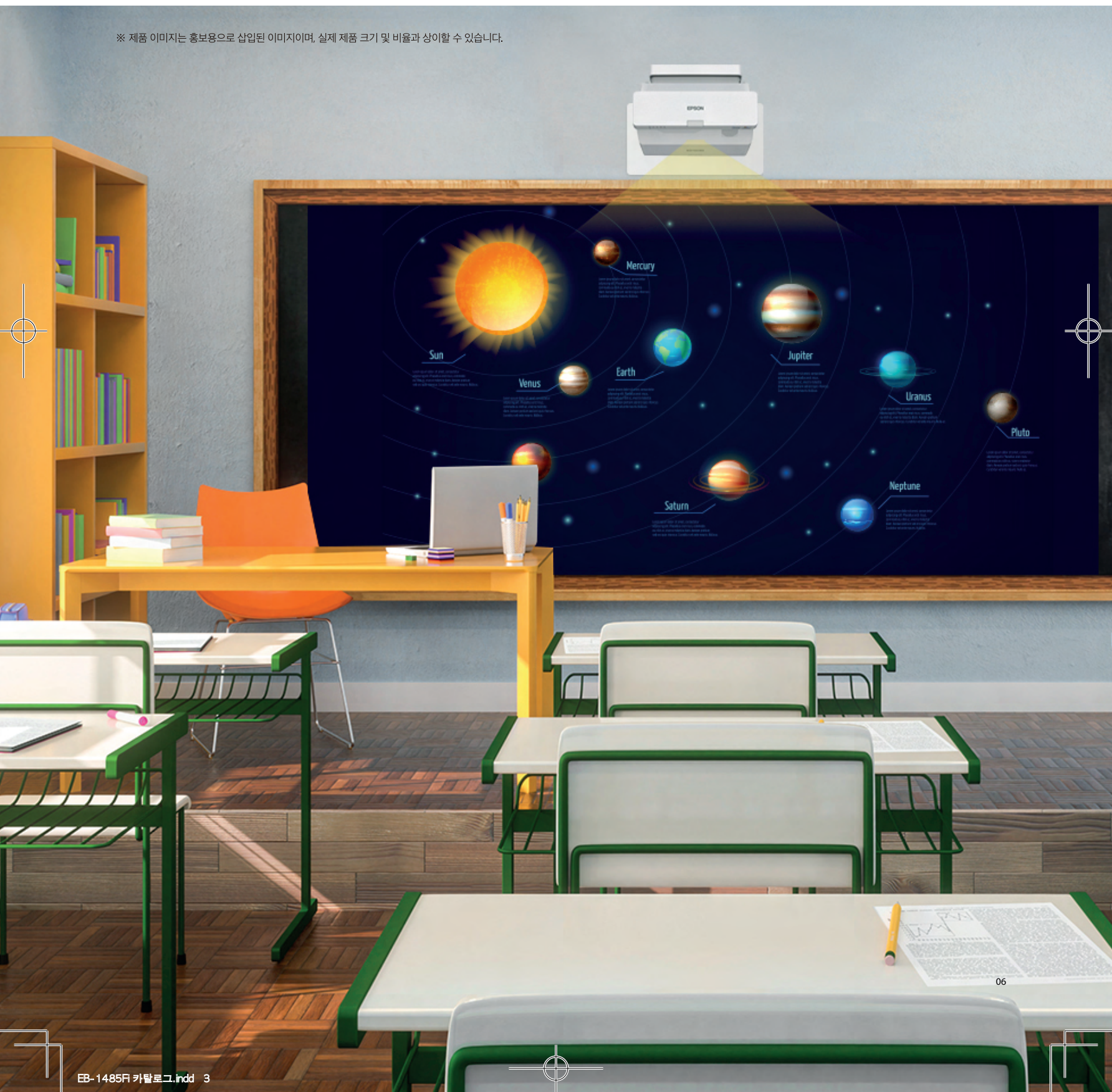


EPSON



4,100lm 컬러밝기와 백색밝기,
Full HD 해상도의 초단초점
3LCD 레이저 프로젝터
엡손 EB-770F

※ 제품 이미지는 홍보용으로 삽입된 이미지이며, 실제 제품 크기 및 비율과 상이할 수 있습니다.



우수한 이미지 품질

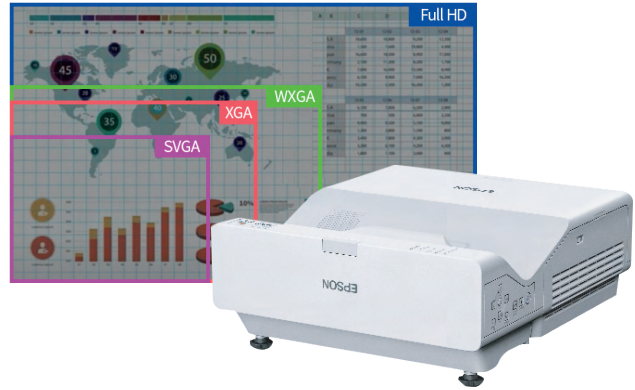
우수한 가시성

최대 4,100lm의 선명한 컬러밝기와 백색밝기, Full HD의 해상도로 밝은 회의실이나 교실에서 탁월한 가시성을 보장하며, 레이저 광원으로 더욱 자연스러운 화이트 컬러와 선명하고 상세한 이미지를 볼 수 있습니다.



우수한 화질의 Full HD 해상도

Full HD 해상도의 이미지를 감상하고, 뛰어난 선명도의 콘텐츠를 즐길 수 있습니다.



4배 화면 크기 vs 75인치



최대 381cm(150인치)의 대형 디스플레이

회의실, 교실 안의 모든 사람이 읽을 수 있을 정도로 큰 이미지를 투사하여 생산성을 극대화합니다.

16:6, 21:9 등 다양한 투사비 지원

EB-770F는 16:9, 16:10, 4:3 화면 비율 뿐만 아니라 16:6, 21:9 등 다양한 투사비를 지원합니다. 특히 교육환경에 최적화 되어 있는 21:9 화면 비율을 지원하여 화이트 보드나 칠판과 같이 이미 설치된 교보재 위에 대형화면을 간단히 투사할 수 있습니다.

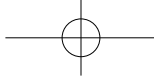
투사비율별 최대 화면 크기

비율	최대 화면 크기(인치)			최대 화면 크기(cm)			
	EB-770Fi	EB-770F	EB-760W	EB-770Fi	EB-770F	EB-760W	
16:9	150인치	150인치	146인치	16:9	381cm	381cm	370.84cm
16:10	139인치	140인치	150인치	16:10	353.06cm	355.6cm	381cm
4:3	123인치	123인치	132인치	4:3	312.42cm	312.42cm	335.28cm
16:6	140인치	140인치		16:6	355.6cm	355.6cm	
21:9	142인치	142인치		21:9	360.68cm	360.68cm	

* EB-770Fi는 인터랙티브 미사용시 화면 크기입니다.



- 크고 넓은 사이즈의 디스플레이
- 화이트 보드 표면 전체 사용 가능
- 디지털과 아날로그 간의 풍부한 병행 작업 방식



눈의 피로 감소

스크린 또는 벽에서 반사되는 빛은 부드러운 간접광입니다. 간접광은 직접광보다 눈에 더 편하며, 스크린 바로 앞에서 스크린에 필기를 할 때에도 눈에 편안한 느낌을 줍니다.

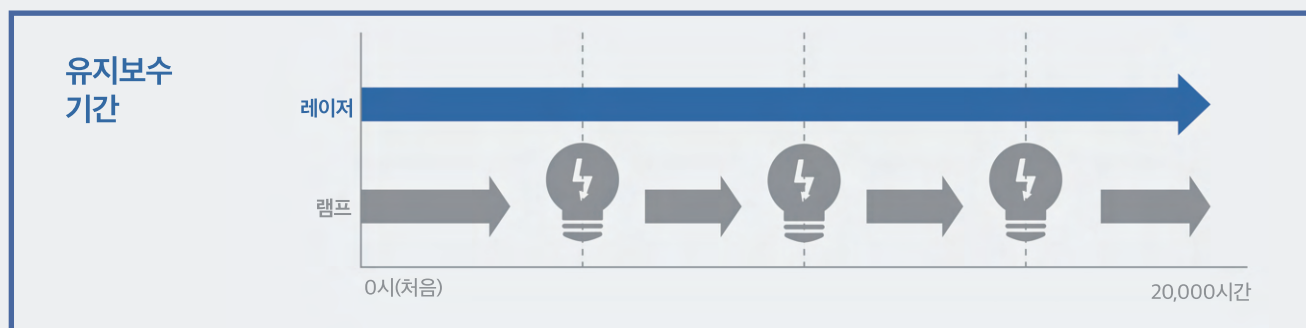


레이저 광원으로 낮은 TCO(총 소유 비용)

레이저 광원은 최대 20,000 시간(Extended Mode)까지 사용할 수 있습니다.*¹ 이제 번거로운 램프 교체에서 해방되고, 비용을 절약하십시오. 에어 필터 유지보수 기간은 20,000 시간입니다.*²

*¹ 처음의 밝기가 50% 감소할 때까지 걸리는 대략적인 시간입니다. 이 값은 세제곱미터당 0.04-0.20 mg의 분진이 존재하는 환경에서의 제품 사용을 가정한 가속 시험을 통해 측정하였습니다. 이 시간은 사용 조건과 환경에 따라 달라질 수 있습니다. 광원을 제외한 부품의 교체는 더 빠른 시간 안에 발생할 수 있습니다.

*² Power consumption : Extended 모드 시



즉시 시작

단 5초 안에 프로젝터 투사를 시작할 수 있는 레이저 광원 프로젝터로 회의나 수업을 더욱 원활하게 시작할 수 있습니다.*

* 사전에 퀵 스타트업 모드를 설정해야 합니다.



편리한 기능

이미지 공유

Epson iProjection* 앱을 사용하여 투사된 이미지를 캡처하고 무선 연결된 디바이스에 이미지를 공유할 수 있습니다.

* Epson iProjection을 사용하면, 스마트 디바이스에서 프로젝터로 정지 화상과 파일을 전송하기 위해 번거롭게 통신 케이블을 연결할 필요 없이, 매끄러운 무선 투사가 가능합니다.



모더레이터 기능

모더레이터(Moderator) 기능을 사용하면 하나의 노트북 또는 태블릿으로 연결된 최대 50개의 디바이스들의 화면을 확인하거나 관리할 수 있습니다. 또한 사용자는 프로젝터를 통해 화면을 투사할 디바이스를 간편하게 선택할 수 있습니다.



그 밖의 편리한 기능들

1

7초 후에 대화창이 사라집니다.

사용자의 PC계정 이름: "John Smith"

미러링 연결 중 방해 금지 기능

"Interrupt connection"의 기본 설정값을 ON으로 변경하여 스크린 미러링 중에 연결 오류가 발생하는 것을 방지할 수 있습니다. 연결이 잘못된 경우, 연결된 PC 이름이 표시되어 확인이 가능합니다.

2

무선 LAN을 통한 펌웨어 업그레이드 기능

WiFi 네트워크를 통해 펌웨어를 업그레이드할 수 있어 사용자의 편의성이 더욱 향상되었습니다.

3

리모컨

원격으로 화면 이동 조작

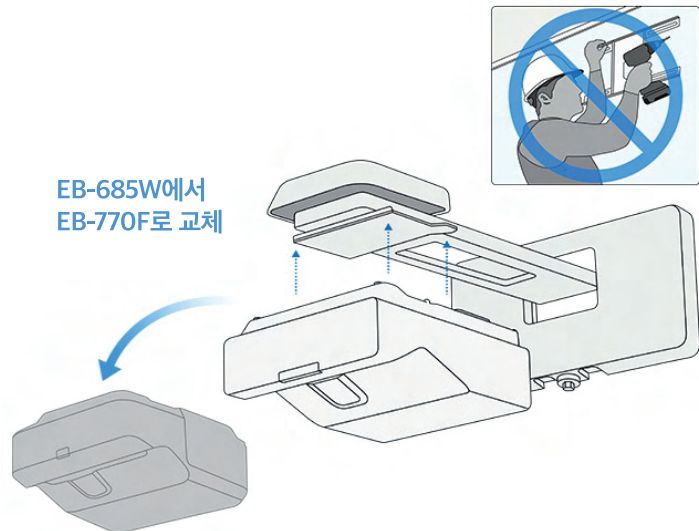
원격으로 어디에 있던 모든 장소에서 사용자가 설정하는대로 쉽게 변경할 수 있습니다.

간편한 설치와 연결

빠르고 간단한 교체

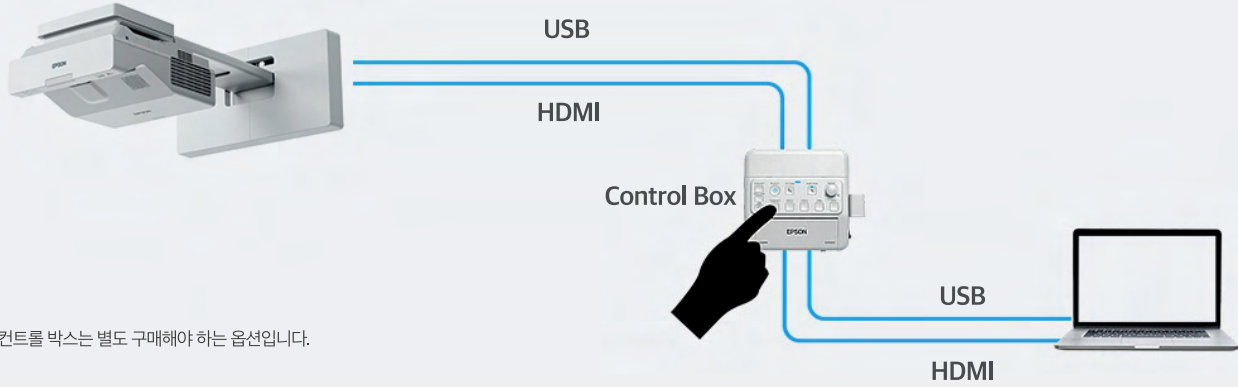
기존의 월 마운트*에 간단히 설치하는 것만으로 기존 제품을 최신 인터랙티브 레이저 프로젝터로 업그레이드할 수 있습니다.

* EB-770Fi, EB-770F, EB-760W, EB-780Wi 시리즈의 모든 프로젝터에 사용되는 월 마운트와 호환됩니다. 기존 프로젝터와 신규 프로젝터의 설치 방향은 동일해야 합니다. 컨트롤 패드는 EB-770F에서 사용할 수 없습니다. 설치 환경에 따라 각도 조절 및 기타 장치에 대한 조절이 필요할 수 있습니다.



컨트롤 박스*로 더욱 편리한 사용 (ELPCB01, ELPCB02, ELPCB03)

컨트롤 박스를 사용하면 간편하게 전원을 온/오프하고, AV 음소거와 스피커 볼륨을 자유롭게 제어하고, 화면에 투사할 장치를 선택할 수 있습니다.



* 컨트롤 박스는 별도 구매해야 하는 옵션입니다.

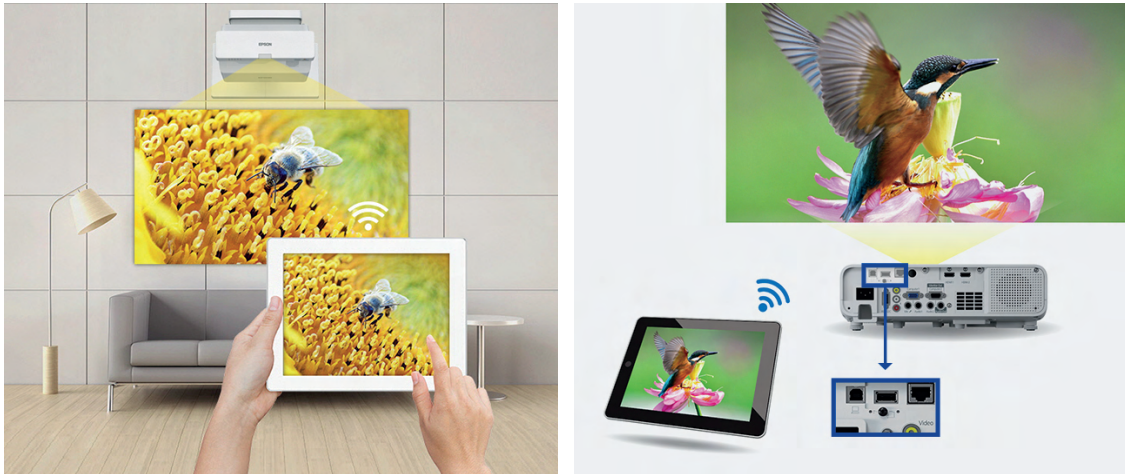
Miracast®*1를 통한 화면 미러링

Miracast 기능 지원을 통해 스마트 기기 또는 노트북을 프로젝터에 간편하게 연결할 수 있습니다.*2

Miracast 기능은 무선 연결을 위해 추가 옵션을 설정하거나 애플리케이션을 설치할 필요 없이 간편하게 사용할 수 있습니다. 이 기능을 사용하면 빠른 무선 연결이 가능하므로, 더 스마트하게 프레젠테이션을 할 수 있으며, 번거롭게 케이블 연결을 할 필요가 없습니다. 이전 시리즈와 다르게 USB 전원을 지원하고 있습니다.

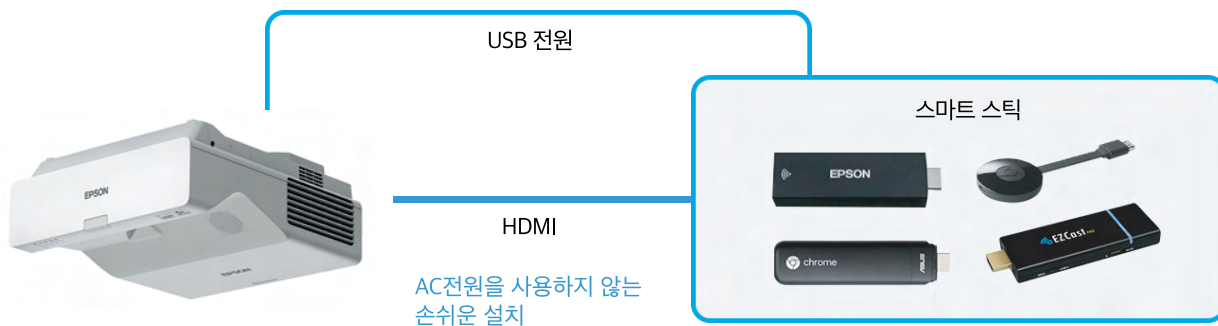
*1 Miracast®는 Wi-Fi Alliance®의 등록 상표입니다.

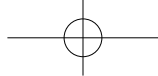
*2 노트북이나 모바일 기기가 Miracast®를 지원해야 합니다.



손쉬운 스마트 스틱 연결

AC 전력이 필요 없는 손쉬운 스마트 스틱 설치가 가능합니다. 스마트 스틱을 통해 학교와 기업의 ICT 서비스를 원활하게 사용할 수 있습니다.





EPSON



4,100lm 컬러밝기와 백색밝기,
WXGA 해상도의 초단초점
3LCD 레이저 프로젝터

엡손 EB-760W

※ 제품 이미지는 홍보용으로 삽입된 이미지이며, 실제 제품 크기 및 비율과 상이할 수 있습니다.



우수한 이미지 품질

우수한 가시성

최대 4,100lm의 선명한 컬러밝기와 백색밝기, WXGA의 해상도로 밝은 회의실이나 교실에서 탁월한 가시성을 보장하며, 레이저 광원으로 더욱 자연스러운 화이트 컬러와 선명하고 상세한 이미지를 볼 수 있습니다.



우수한 화질의 WXGA해상도

WXGA 해상도의 이미지를 감상하고, 뛰어난 선명도의 콘텐츠를 즐길 수 있습니다.



4배 화면 크기 vs 75인치

190cm(75인치) vs 381cm(150인치)

최대 381cm(150인치)의 대형 디스플레이

회의실, 교실 안의 모든 사람이 읽을 수 있을 정도로 큰 이미지를 투사하여 생산성을 극대화합니다.

16:9, 16:10, 4:3 등 다양한 투사비 지원

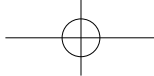
EB-760W는 16:9, 16:10, 4:3 투사 비율을 지원하여 화이트 보드나 칠판과 같이 이미 설치된 교보재 위에 대형화면을 간단히 투사할 수 있습니다.



투사비율별 최대 화면 크기

	최대 화면 크기(인치)			최대 화면 크기(cm)				
	EB-770Fi	EB-770F	EB-760W	EB-770Fi	EB-770F	EB-760W		
비율	16:9	150인치	150인치	146인치	16:9	381cm	381cm	370.84cm
	16:10	139인치	140인치	150인치	16:10	353.06cm	355.6cm	381cm
	4:3	123인치	123인치	132인치	4:3	312.42cm	312.42cm	335.28cm
	16:6	140인치	140인치		16:6	355.6cm	355.6cm	
	21:9	142인치	142인치		21:9	360.68cm	360.68cm	

* EB-770Fi는 인터랙티브 미사용시 화면 크기입니다.



눈의 피로 감소

스크린 또는 벽에서 반사되는 빛은 부드러운 간접광입니다. 간접광은 직접광보다 눈에 더 편하며, 스크린 바로 앞에서 스크린에 필기를 할 때에도 눈에 편안한 느낌을 줍니다.

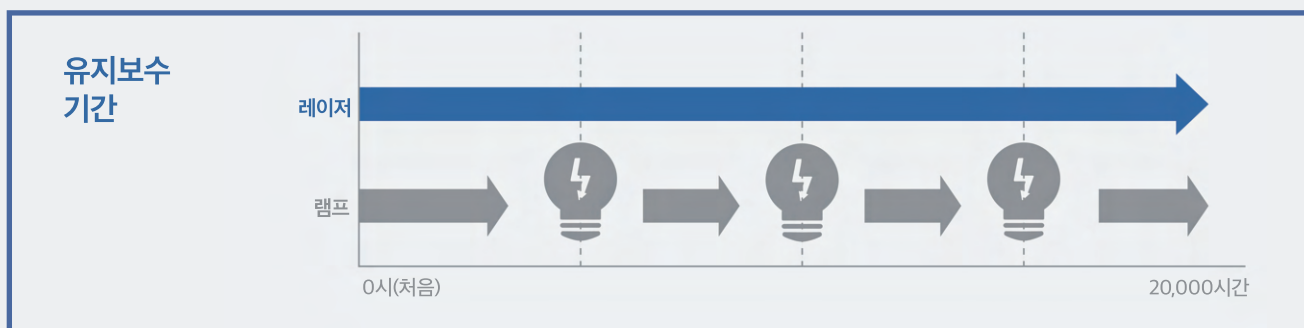


레이저 광원으로 낮은 TCO(총 소유 비용)

레이저 광원은 최대 20,000 시간(Extended Mode)까지 사용할 수 있습니다.*¹ 이제 번거로운 램프 교체에서 해방되고, 비용을 절약하십시오. 에어 필터 유지보수 기간은 20,000 시간입니다.*²

*¹ 처음의 밝기가 50% 감소할 때까지 걸리는 대략적인 시간입니다. 이 값은 세제곱미터당 0.04-0.20 mg의 분진이 존재하는 환경에서의 제품 사용을 가정한 가속 시험을 통해 측정하였습니다. 이 시간은 사용 조건과 환경에 따라 달라질 수 있습니다. 광원을 제외한 부품의 교체는 더 빠른 시간 안에 발생할 수 있습니다.

*² Power consumption : Extended 모드 시



즉시 시작

단 5초 안에 프로젝터 투사를 시작할 수 있는 레이저 광원 프로젝터로 회의나 수업을 더욱 원활하게 시작할 수 있습니다.*

* 사전에 퀵 스타트업 모드를 설정해야 합니다.



편리한 기능

이미지 공유

Epson iProjection* 앱을 사용하여 투사된 이미지를 캡처하고 무선 연결된 디바이스에 이미지를 공유할 수 있습니다.

* Epson iProjection을 사용하면, 스마트 디바이스에서 프로젝터로 정지 화상과 파일을 전송하기 위해 번거롭게 통신 케이블을 연결할 필요 없이, 매끄러운 무선 투사가 가능합니다.



모더레이터 기능

모더레이터(Moderator) 기능을 사용하면 하나의 노트북 또는 태블릿으로 연결된 최대 50개의 디바이스들의 화면을 확인하거나 관리할 수 있습니다. 또한 사용자는 프로젝터를 통해 화면을 투사할 디바이스를 간편하게 선택할 수 있습니다.



그 밖의 편리한 기능들

1

7초 후에 대화창이 사라집니다.

사용자의 PC계정 이름: "John Smith"

미러링 연결 중 방해 금지 기능

"Interrupt connection"의 기본 설정값을 ON으로 변경하여 스크린 미러링 중에 연결 오류가 발생하는 것을 방지할 수 있습니다. 연결이 잘못된 경우, 연결된 PC 이름이 표시되어 확인이 가능합니다.

2

무선 LAN을 통한 펌웨어 업그레이드 기능

WiFi 네트워크를 통해 펌웨어를 업그레이드할 수 있어 사용자의 편의성이 더욱 향상되었습니다.

3

원격으로 화면 이동 조작

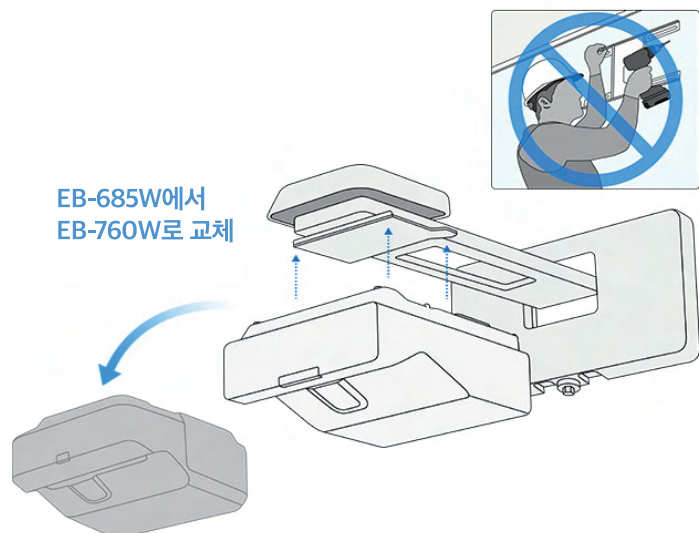
원격으로 어디에 있던 모든 장소에서 사용자가 설정하는대로 쉽게 변경할 수 있습니다.

간편한 설치와 연결

빠르고 간단한 교체

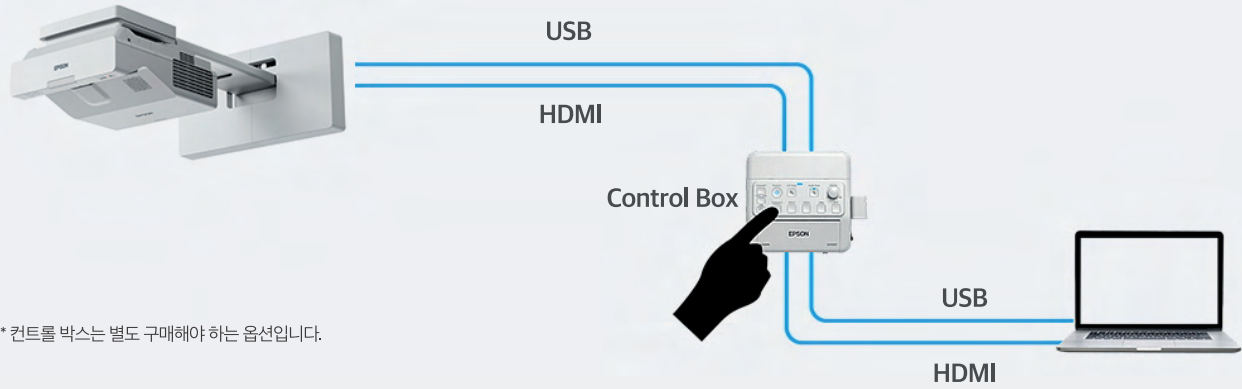
기존의 월 마운트*에 간단히 설치하는 것으로 기존 제품을 최신 인터랙티브 레이저 프로젝터로 업그레이드할 수 있습니다.

* EB-770F, EB-770F, EB-760W, EB-780W시리즈의 모든 프로젝터에 사용되는 월 마운트와 호환됩니다. 기존 프로젝터와 신규 프로젝터의 설치 방향은 동일해야 합니다. 컨트롤 패드는 EB-760W에서 사용할 수 없습니다. 설치 환경에 따라 각도 조절 및 기타 장치에 대한 조절이 필요할 수 있습니다.



컨트롤 박스*로 더욱 편리한 사용 (ELPCB01, ELPCB02, ELPCB03)

컨트롤 박스를 사용하면 간편하게 전원을 온/오프하고, AV 음소거와 스피커 볼륨을 자유롭게 제어하고, 화면에 투사할 장치를 선택할 수 있습니다.



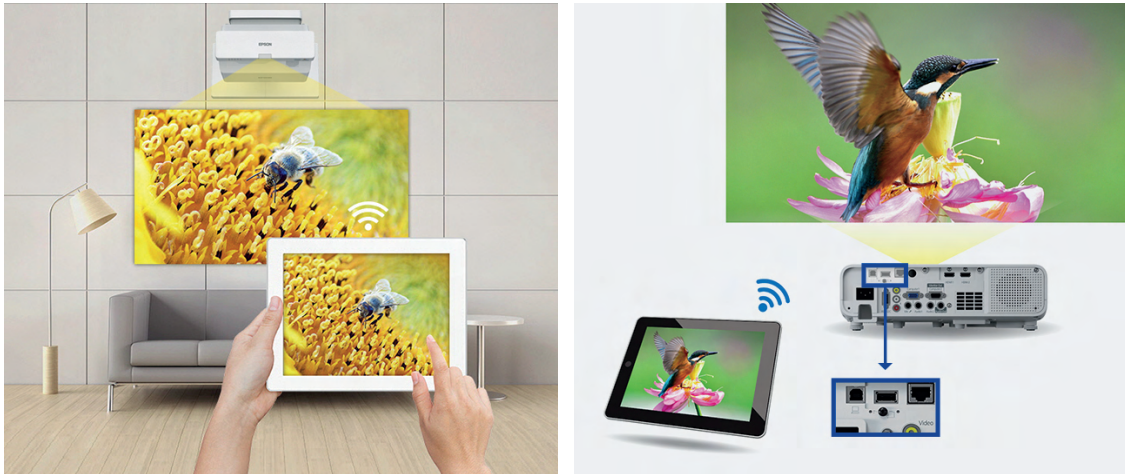
* 컨트롤 박스는 별도 구매해야 하는 옵션입니다.

Miracast®*1를 통한 화면 미러링

Miracast 기능 지원을 통해 스마트 기기 또는 노트북을 프로젝터에 간편하게 연결할 수 있습니다.*2
Miracast 기능은 무선 연결을 위해 추가 옵션을 설정하거나 애플리케이션을 설치할 필요 없이 간편하게 사용할 수 있습니다.
이 기능을 사용하면 빠른 무선 연결이 가능하므로, 더 스마트하게 프레젠테이션을 할 수 있으며, 번거롭게 케이블 연결을 할 필요가 없습니다. 이전 시리즈와 다르게 USB 전원을 지원하고 있습니다.

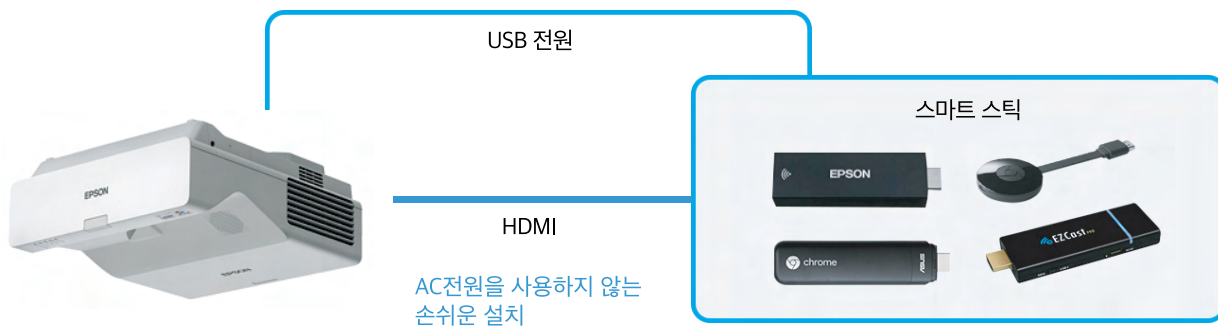
*1 Miracast®는 Wi-Fi Alliance®의 등록 상표입니다.

*2 노트북이나 모바일 기기가 Miracast®를 지원해야 합니다.



손쉬운 스마트 스틱 연결

AC 전력이 필요 없는 손쉬운 스마트 스틱 설치가 가능합니다. 스마트 스틱을 통해 학교와 기업의 ICT 서비스를 원활하게 사용할 수 있습니다.



TV 대비 장점

경제적인 비용으로 누리는 더 큰 화면 크기

화면의 크기는 시야범위를 좌우하는 중요한 요소입니다.

381cm(150인치)의 동일한 화면 크기를 예시로 프로젝터와 TV의 설치 예산을 비교할 경우, 프로젝터는 1대 필요, TV의 경우 190cm(75인치) 4대가 필요합니다.

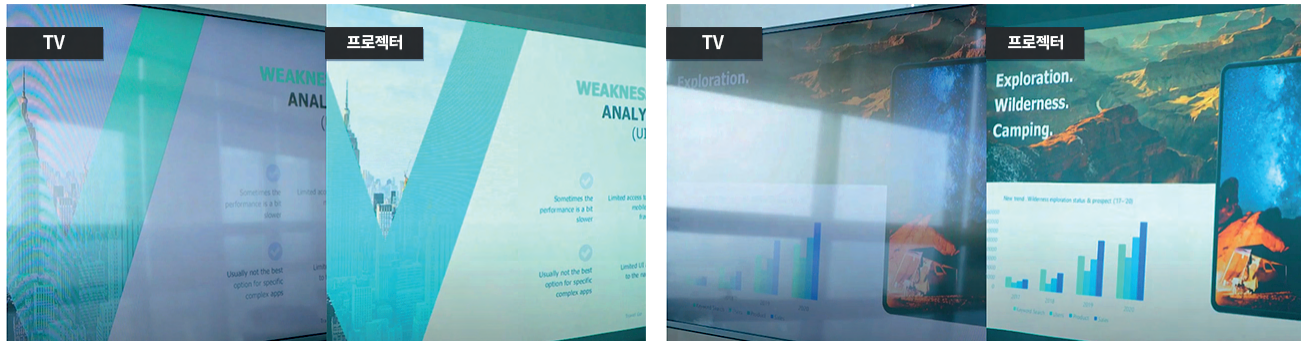
이처럼, 프로젝터는 TV와 비교 시, 더욱 경제적인 비용으로 설치가 가능합니다.



빛반사가 없어 어느 각도에서나 선명한 화면

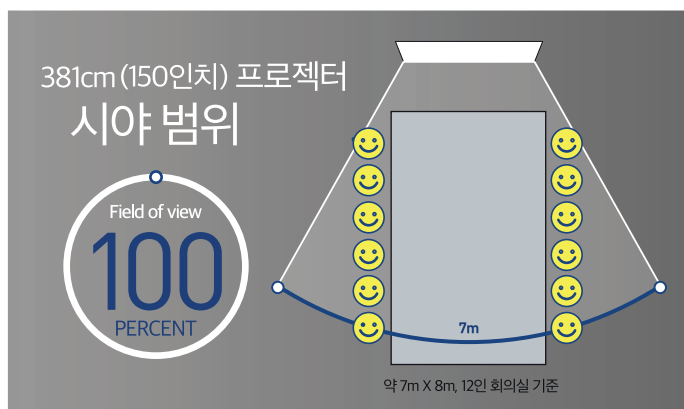
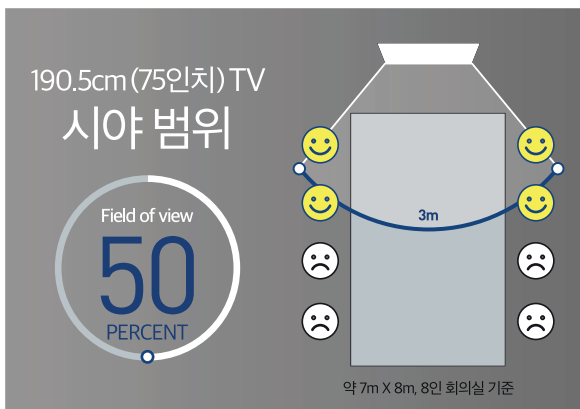
빛반사가 있는 TV에 비해 프로젝터는 빛반사가 없어 어느 각도에서나 선명하게 화면을 감상할 수 있습니다.

※ 스크린 재질에 따라 다를 수 있습니다.



넓은 시야각

넓은 시야각으로 방의 가장자리에 앉은 사람들도 화면을 잘 볼 수 있어, 회의 및 수업의 참여율이 더욱 높아집니다.





EPSON

22년 연속 세계 판매 1위*

엡손 3LCD 프로젝터

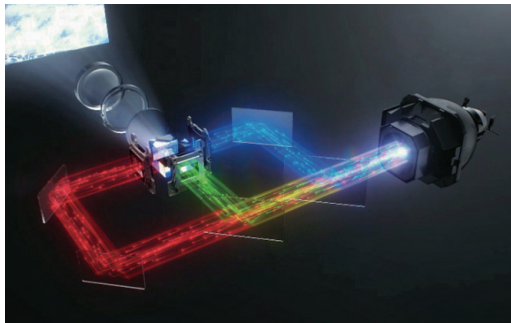
* 영국 시장조사 기관 '퓨처소스 컨설팅 인증서' 기준 (FY2001~FY2022 기간 / 500lm 이상)

3LCD 기술

3LCD 기술로 구현되는 밝고 선명한 이미지

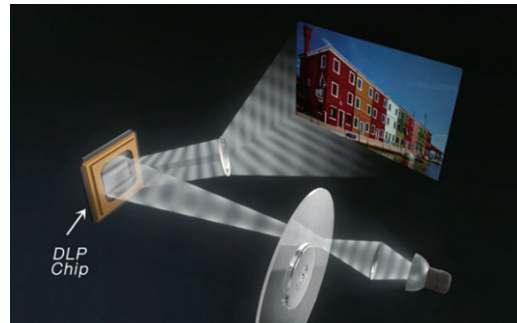
엡손 프로젝터에는 3LCD 기술이 사용되어 밝고 컬러풀한 이미지를 위한 하이컬러 재현이 가능합니다. 3LCD 기술은 1-Chip DLP 프로젝터에 비해 컬러 표현력이 월등하게 높을 뿐만 아니라 고해상도의 이미지를 부드럽고 선명한 영상으로 시청할 수 있는 것이 특징입니다.

※ 3LCD vs 1-Chip DLP 방식에 대한 이해를 돕기 위한 예제 이미지입니다.



3LCD

VS



1-chip DLP

눈으로 확인하는 차이 TRUE Color

엡손의 3LCD로 만드는 더 밝고 선명한 이미지



Epson 3LCD	백색 밝기	3,200lm
	컬러 밝기	3,200lm
	컬러 영역	557k



타사 1-chip DLP	백색 밝기	3,200lm
	컬러 밝기	430lm
	컬러 영역	181k

※ 비교 이미지는 동일한 신호 소스에서 투사된 이미지의 실제 사진입니다. 가격, 해상도 및 백색 밝기는 두 프로젝터(엡손 3LCD & 1-Chip DLP) 모두 비슷합니다. 두 프로젝터는 모두 가장 밝은 모드로 설정되었습니다.

※ 컬러 밝기는 가장 밝은 모드에서, IDMS 15.4에 따라 제 3의 연구 기관에 의해 측정되었습니다. 컬러 밝기는 사용 환경에 따라 달라질 수 있습니다.

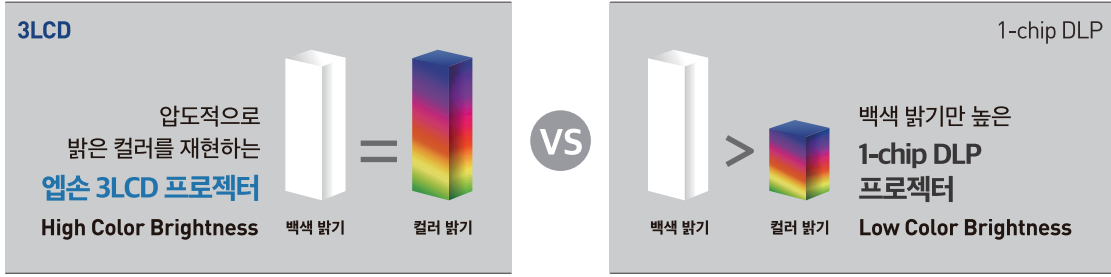
2019.10~2020.9 기간 동안의 NPD 판매 데이터에서, 가장 판매가 많은 엡손 3LCD 프로젝터와 1-chip DLP 프로젝터와의 측정 결과에 기반하였습니다.

※ 가장 밝은 모드에서의 컬러 영역 볼륨은 CIE L*a*b* 좌표 공간에서 제3의 연구 기관에서 3D로 측정되었습니다.

3배 밝은 컬러 밝기

가장 앞선 프로젝터의 기준, 백색 밝기와 컬러 밝기의 밸런스

엡손의 3LCD 기술로 완성된 컬러 밝기(Color Light Output)로 1-Chip DLP 프로젝터 대비 최대 3배까지 밝고 선명한 색상을 구현해냅니다.

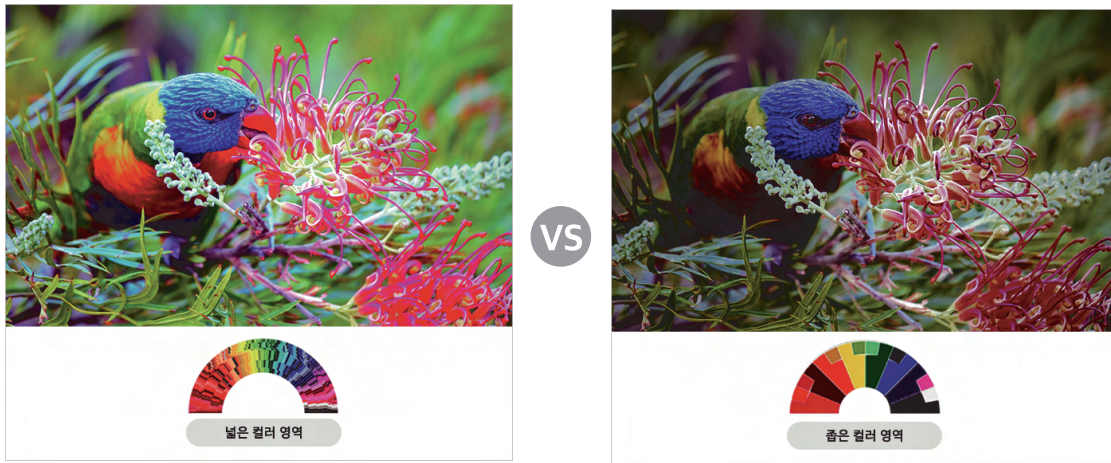


※ 밝기 비교 : 14,999lm 이하 프로젝터 대상
 ※ 컬러 밝기(Color Light Output)는 가장 밝은 모드에서, IDMS 15.4에 따라 제 3의 연구 기관에 의해 측정되었습니다. 컬러 밝기는 사용 환경에 따라 달라질 수 있습니다.
 ※ 2019.10~2020.9 기간 동안의 NPD 판매 데이터에서, 가장 판매가 많은 엡손 3LCD 프로젝터와 1-Chip DLP 프로젝터와의 측정 결과에 기반하였습니다.

3배 넓은 컬러 영역

엡손 3LCD 기술로 보다 정확한 색을 표현하는 컬러 영역

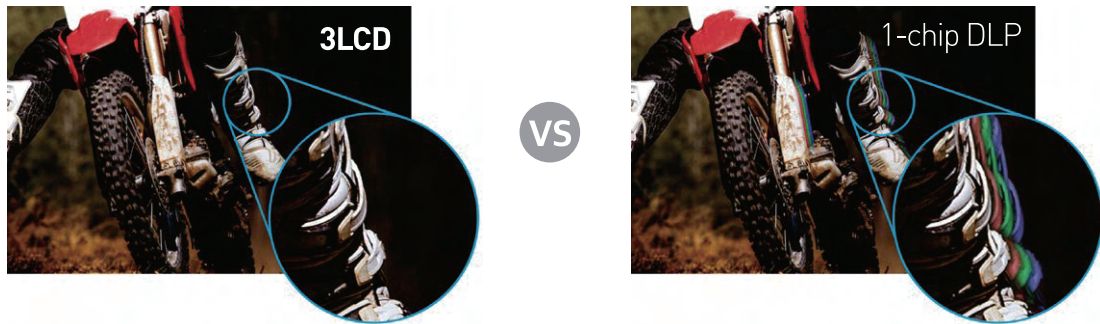
컬러 영역(Color Gamut)은 프로젝터가 재생산할 수 있는 색의 범위를 나타냅니다. 엡손의 3LCD 기술로 3배 더 넓은 컬러 영역을 구현함으로써 보다 정확한 색을 표현할 수 있습니다.



※ 컬러 영역 비교 : 5,999lm 이하 프로젝터 대상
 ※ 비교 이미지는 동일한 신호 소스에서 투사된 이미지의 실제 사진입니다. 가격, 해상도 및 백색 밝기는 두 프로젝터 (엡손 3LCD & 1-Chip DLP) 모두 비슷합니다.
 두 프로젝터는 모두 가장 밝은 모드로 설정되었습니다.
 ※ 가장 밝은 모드에서의 컬러 영역 볼륨은 CIE L*a*b* 좌표 공간에서 제3의 연구 기관에서 3D로 측정되었습니다. 2019.10~2020.9 기간 동안의 NPD 판매 데이터에서, 가장 판매가 많은 엡손 3LCD 프로젝터와 1-Chip DLP 프로젝터와의 측정 결과에 기반하였습니다.

레인보우 현상 없는 선명한 화면

엡손 3LCD 프로젝터는 레인보우 현상이 없어 눈이 편안합니다. 1-chip DLP 프로젝터의 단점인 레인보우 현상은 눈깜빡임 등의 빠른 움직임으로 인해 흰 선이 순간적으로 빨강, 초록, 파란색 줄무늬로 보여지는 현상입니다. 엡손의 프로젝터는 레인보우 현상이 없어 장시간 시청 시에도 색번짐 없이 고유의 색을 선명하게 재현해, 눈이 편안하고 피로감이 없습니다.



※ 레인보우 현상을 표현하기 위해 시뮬레이션된 이미지입니다.
 ※ 레인보우 현상은 실제로 보는 것보다 사진으로 찍을 때 더 눈에 띄게 나타납니다.

한국엡손 유상보증연장 프로그램 (CoverPlus) 가입하면 보증 기간을 연장할 수 있습니다.

전문가를 통한 원스톱 서비스

보증기간 동안 최우선 출장 서비스를 지원합니다. A/S 신청 및 기타 고객문의 창구를 일원화하여 신속·편리한 서비스를 제공합니다.



장점 1
OK
만일의 경우에도 안심
보증 기간 중 언제든지 무상 출장 서비스를
지원받을 수 있어 안심!



장점 2
Call
전용상담창구운영
가입자 전용
전화-데스크를 운영 (1588-3515)
접수 및 대응시간은 월~금요일 9:00 ~ 18:00까지입니다.

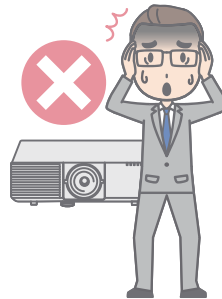


장점 3
OneStop
신속한 서비스
전용 상담 창구 접수를 통한
우선 방문 서비스

유상보증연장 프로그램, 이런 고객들께 추천합니다!



수리 및 유지보수 요금을
예산화하여 관리하고 싶은 고객



업무가 멈추는 시간을 최소화하기 위해,
신속한 수리 대응이 필요한 고객

유상보증연장 프로그램 적용 예시

(EB-2250U 옵티컬 엔진 교체시, 부가세별도)
(FY2021 기준)

일반 유상수리시	유상보증연장 프로그램 가입시
출장비 18,000원	무상 출장
수리비 44,909원	무상 수리
부품비 993,363원	무상 부품 교체
합계 1,056,272원	서비스 횟수와 관계 없이 연간 120,000원

- 가입은 대상 제품 구입 후 3개월 이내만 가능하며, 가입 시기와 관계없이 대상 제품의 구입시로부터 보증기간이 시작됩니다.
- 제품이 담당 서비스 센터로부터 20km 이내 지역에 설치된 경우에만 가입 가능하며 국내로만 한정하여 지원됩니다.
- 당사 서비스 정책의 변경으로 보증 내용 및 고객지원 내용이 변경될 수 있으므로 최신 정보는 홈페이지를 참고 하시기 바랍니다.

보증연장 기간 중이라도 다음의 경우에는 보증이 적용되지 않습니다

- 외부 충격 혹은 떨어뜨린 경우
- 천재지변(홍수해, 화재, 염해, 가스, 지진, 낙뢰, 해일 등)의 경우
- 기품이나 담배로 인한 연기가 발생하는 장소에서 프로젝터를 사용, 보관한 경우
- 한국엡손(주)의 승인이 없는 제품의 개조 또는 다른 기기에의 접속, 부적절한 설치 환경 및 입력 전압에 의한 경우
- 제품본체, 소모품 및 소모성 부품이 폐사의 기준에 따른 수명 초과 사용에 의한 경우
- 대형프린터는 연장 보증 기간내 무상으로 교환 가능한 헤드 수량은 1개로 한정합니다. (S80610/S60610 등 헤드2개를 사용중인 제품은 2개로 한정)
- 한국엡손(주) 서비스위탁업체의 수리기사기 아닌 사람이 수리한 경우
- 고의, 과실 또는 부적절한 사용에 기인한 경우
- 사용설명서 내의 주의사항을 지키지 않은 경우
- 제품의 일련번호나 라벨이 제거되거나 변형된 경우
- 스캐너의 소모성 부품 포함의 소모성 부품은 롤러 Assy Kit로 한정합니다.

<http://my.epson.co.kr/coverplus/>



에pson 레이저 프로젝터

3년 무상서비스 + 2년 추가 유상서비스

전국 출장 방문 서비스 1566-3515



EB-770Fi 유상보증연장 프로그램 요금 (부가세 별도)

가격(단위: 원)

무상 보증 기간	1년 추가보증		2년 추가보증		구입가능지역
	상품코드	요금	상품코드	요금	
3년	HA78-1SIW	200,000	HA78-2SIW	360,000	서울 및 광역시 / 강원: 강릉, 원주, 춘천 / 경기: 고양, 부천, 성남, 수원, 안산, 의정부, 이천, 평택 경남: 김해, 진주, 창원, 통영 / 경북: 경산, 경주, 구미, 포항 / 전남: 목포, 순천, 여수 / 전북: 전주, 정읍 / 제주: 제주 / 충남: 천안, 홍성, 서산 / 충북: 청주, 충주

EB-770F 유상보증연장 프로그램 요금 (부가세 별도)

가격(단위: 원)

무상 보증 기간	1년 추가보증		2년 추가보증		구입가능지역
	상품코드	요금	상품코드	요금	
3년	HA79-1SIW	160,000	HA79-2SIW	288,000	서울 및 광역시 / 강원: 강릉, 원주, 춘천 / 경기: 고양, 부천, 성남, 수원, 안산, 의정부, 이천, 평택 경남: 김해, 진주, 창원, 통영 / 경북: 경산, 경주, 구미, 포항 / 전남: 목포, 순천, 여수 / 전북: 전주, 정읍 / 제주: 제주 / 충남: 천안, 홍성, 서산 / 충북: 청주, 충주

EB-760W 유상보증연장 프로그램 요금 (부가세 별도)

가격(단위: 원)

무상 보증 기간	1년 추가보증		2년 추가보증		구입가능지역
	상품코드	요금	상품코드	요금	
3년	HA81-1SIW	130,000	HA81-2SIW	234,000	서울 및 광역시 / 강원: 강릉, 원주, 춘천 / 경기: 고양, 부천, 성남, 수원, 안산, 의정부, 이천, 평택 경남: 김해, 진주, 창원, 통영 / 경북: 경산, 경주, 구미, 포항 / 전남: 목포, 순천, 여수 / 전북: 전주, 정읍 / 제주: 제주 / 충남: 천안, 홍성, 서산 / 충북: 청주, 충주

에pson 홈페이지 회원가입

에pson 홈페이지 회원가입 및 보유/관심제품 등록을 하시면 다양한 혜택과 정보를 받으실 수 있습니다.

- 혜택을 받으시기 위해서는 정확한 정보 입력 및 광고성 정보 수신에 동의를 해주셔야 합니다.
- 이후 개인정보의 변동사항은 직접 변경을 해주셔야 하는 점 양지 부탁드립니다.
- 관련 문의사항은 master@epson.co.kr로 연락 부탁드립니다.



에pson 홈페이지
회원가입
바로가기



에pson 홈페이지
보유/관심제품
등록하기

www.epson.co.kr

EB-770Fi 제품 사양

모델명	EB-770Fi
-----	----------



주요 사양			
투사시스템		RGB 액정 셔터 크리스탈 프로젝션 시스템	
투사방식		천장 마운트 전면 / 천장 마운트 후면* / 데스크탑 전면** / 데스크탑 후면* / 테이블 프로젝션 전면 / 테이블 프로젝션 후면* * 인터랙티브 기능 지원 안함 ** 손가락 인터랙티브 기능 지원 안함	
부분별 사양	LCD	크기	1.5748cm(0.62인치) (C2fine)
		기본 해상도	Full HD
	렌즈	방식	No Optical zoom / Focus (Manual)
		초점 거리	3,7mm
		줌 비율	1 - 1.35 (Digital zoom)
	광원	방식	Laser Diode
수명		Normal mode 20,000 시간 / Extended mode 30,000 시간	
화면 크기		49" to 123" [32.5 cm to 89.3 cm] @4:3 56" to 140" [32.5 cm to 89.3 cm] @16:6 60" to 150" [32.5 cm to 89.3 cm] @16:9 55" to 139" [32.5 cm to 89.3 cm] @16:10 57" to 142" [39.4 cm to 85.3 cm] @21:9	
백색밝기 (Normal mode)		4,100 lm	
컬러밝기 (Normal mode)		4,100 lm	
명암비 (Dynamic)		Over 5,000,000:1 (Dynamic Contrast : ON)	
광출력 균일도		85%	
크기	최대 (W x H x D)	357 x 165 x 395 mm	
	최소 (W x H x D)	356 x 133 x 395 mm	
무게		6.0 kg	
전기 사양	전원공급사양	100 - 240 V AC +/- 10%, 50/60 Hz	
	정격 소비 전력	263W (Normal) / 199W (Quiet, Extended)	
팬소음	Normal mode	37 dB	
	Medium mode	27 dB	
추가 기능			
내장스피커		16W 모노	
화면 분할(Split Screen)		지원	
엣지 브렌딩		지원	
Interactive Function (판서 기능)		지원 (*손가락(손터치 장치 옵션 필요), 펜)	
키스톤 보정	V Keystone	-3° ~ +3°	
	H Keystone	-3° ~ +3°	
퀵 코너 조정		지원	
Epson iProjection		지원	
인터페이스			
Video I/O	입력	아날로그	D-sub 15pin x 2, RCA x 1
		디지털	HDMI x 3
	출력	아날로그	D-sub 15pin x 1 (share with Computer 2)
USB I/O	Type A	2 [1 Port (Side): for PC Free, Firmware update, Copy OSD Settings, 1 Port (Rear): for PC Free, Firmware update, Copy OSD Settings or 5V/2A Power Supply]	
	Type B	2(Firmware update, Copy OSD Settings, USB display)	
오디오 I/O	입력	Stereo mini x 3	
	출력	Stereo mini x 1	
네트워크 I/O	유선	RJ45 x 1	
	무선	Built-in x 1, Type A (ELPAP11 : Option)	
액세서리			
옵션	컨트롤박스	ELPCB03, ELPCB02, ELPCB01	
	손터치 장치	ELPFT01	

EB-770F 제품 사양

모델명

EB-770F



주요 사양			
투사시스템		RGB 액정 셔터 크리스탈 프로젝션 시스템	
투사방식		천장 마운트 전면 / 천장 마운트 후면 / 탁상 전면 / 테이블 투사 전면 / 테이블 투사 후면 / 세로 오른쪽 / 세로 왼쪽	
부분별 사양	LCD	크기	1,5748cm(0.62인치) (C2fine)
		기본 해상도	Full HD
	렌즈	방식	No Optical zoom / Focus (Manual)
		초점 거리	3,7mm
		줌 비율	1 - 1.35 (Digital zoom)
	광원	방식	Laser Diode
수명		Normal mode 20,000 시간 / Extended mode 30,000 시간	
화면 크기		49" to 123" [32.5 cm to 89.3 cm] @4:3 56" to 140" [32.5 cm to 89.3 cm] @16:6 60" to 150" [32.5 cm to 89.3 cm] @16:9 55" to 139" [32.5 cm to 89.3 cm] @16:10 57" to 142" [39.4 cm to 85.3 cm] @21:9	
백색밝기 (Normal mode)		4,100 lm	
컬러밝기 (Normal mode)		4,100 lm	
명암비 (Dynamic)		Over 5,000,000:1 (Dynamic Contrast : ON)	
광출력 균일도		85%	
크기	최대 (W x H x D)		357 x 165 x 395 mm
	최소 (W x H x D)		356 x 133 x 395 mm
무게		5,9 kg	
전기 사양	전원공급사양		100 - 240 V AC +/- 10%, 50/60 Hz
	정격 소비 전력		263W (Normal) / 199W (Quiet, Extended)
팬소음	Normal mode		37 dB
	Medium mode		27 dB
추가 기능			
내장스피커		16W 모노	
화면 분할(Split Screen)		지원	
엣지 브렌딩		지원	
Interactive Function (판서 기능)		-	
키스톤 보정	V Keystone		-3° ~ +3°
	H Keystone		-3° ~ +3°
퀵 코너 조정		지원	
Epson iProjection		지원	
인터페이스			
Video I/O	입력	아날로그	D-sub 15pin x 2, RCA x 1
		디지털	HDMI x 3
	출력	아날로그	D-sub 15pin x 1 (share with Computer 2)
USB I/O	Type A		
	Type B		
오디오 I/O	입력		
	출력		
네트워크 I/O	유선		
	무선		
액세서리			
옵션	컨트롤박스		ELPCB03, ELPCB02, ELPCB01

EB-760W 제품 사양

모델명	EB-760W
-----	---------



주요 사양			
투사시스템		RGB 액정 셔터 크리스탈 프로젝션 시스템	
투사방식		천장 마운트 전면 / 천장 마운트 후면 / 탁상 전면 / 테이블 투사 전면 / 테이블 투사 후면 / 세로 오른쪽 / 세로 왼쪽	
부분별 사양	LCD	크기	1,4986cm(0.59인치) (C2fine)
		기본 해상도	WXGA
	렌즈	방식	No Optical zoom / Focus (Manual)
		초점 거리	3.7mm
		줌 비율	1 - 1.35 (Digital zoom)
	광원	방식	Laser Diode
수명		Normal mode 20,000 시간 / Extended mode 30,000 시간	
화면 크기		53" to 132" [33.7 cm to 92.8 cm] @4:3 58" to 146" [33.7 cm to 92.8 cm] @16:9 60" to 150" [33.7 cm to 92.8 cm] @16:10	
백색밝기 (Normal mode)		4,100 lm	
컬러밝기 (Normal mode)		4,100 lm	
명암비 (Dynamic)		Over 5,000,000:1 (Dynamic Contrast : ON)	
광출력 균일도		85%	
크기	최대 (W x H x D)		357 x 165 x 395 mm
	최소 (W x H x D)		356 x 133 x 395 mm
무게		5.9 kg	
전기 사양	전원공급사양		100 - 240 V AC +/- 10%, 50/60 Hz
	정격 소비 전력		263W (Normal) / 199W (Quiet, Extended)
팬소음	Normal mode		37 dB
	Medium mode		27 dB
추가 기능			
내장스피커		16W 모노	
화면 분할(Split Screen)		지원	
엣지 브랜딩		-	
Interactive Function (판서 기능)		-	
키스톤 보정	V Keystone		-3° ~ +3°
	H Keystone		-3° ~ +3°
퀵 코너 조정		지원	
Epson iProjection		지원	
인터페이스			
Video I/O	입력	아날로그	D-sub 15pin x 2, RCA x 1
		디지털	HDMI x 3
	출력	아날로그	D-sub 15pin x 1 (share with Computer 2)
USB I/O	Type A		2 [1 Port (Side): for PC Free, Firmware update, Copy OSD Settings, 1 Port (Rear): for PC Free, Firmware update, Copy OSD Settings or 5V/2A Power Supply]
	Type B		2(Firmware update, Copy OSD Settings, USB display)
오디오 I/O	입력		Stereo mini x 3
	출력		Stereo mini x 1
네트워크 I/O	유선		RJ45 x 1
	무선		Built-in x 1, Type A (ELPAP11 : Option)
액세서리			
옵션	컨트롤박스		ELPCB03, ELPCB02, ELPCB01